

### Objetivo y política de inversión

El objetivo de inversión del Fondo es superar la rentabilidad de su índice de referencia invirtiendo en títulos de deuda de calidad a corto plazo denominados en euros. El Fondo invertirá principalmente en títulos de deuda e instrumentos del mercado monetario denominados en euros. El Fondo invertirá principalmente en instrumentos del mercado monetario, bonos a tipo variable y valores de renta fija con calificación crediticia de categoría de inversión (Investment Grade). La calificación (Investment Grade) corresponde a una calificación entre AAA y BBB- por Standard & Poors, entre Aaa y Baaa3 por Moody's, entre AAA y BBB- por Fitch, una calificación crediticia equivalente otorgada por una agencia de calificación reconocida o según el Gestor de inversiones. El vencimiento medio de la cartera del Fondo no excederá de un año. El vencimiento residual de cada inversión considerada no podrá superar los tres años. La exposición máxima a divisas no cubiertas diferentes al euro no podrá ser superior al 20% del patrimonio neto del Fondo. El Fondo podrá utilizar instrumentos y derivados financieros en aras de una gestión eficiente de la cartera, así como con fines de cobertura o de inversión.

### Categoría y Perfil de riesgo

**Clasificación:** Fondo de renta fija



### Datos generales

**S. gestora:** Generali Investments Luxembourg S.A.  
**Gestora:** Generali Investments Partners S.p.A. Società di gestione del risparmio  
**Gestor(es):** Mauro Valle  
**Índice:** Eonia Capitalization Index Capital 5 Day  
**Tipo del fondo:** SICAV  
**Domicilio:** Luxemburgo  
**Fecha de lanzamiento del fondo:** 02/04/2002  
**Fecha de lanzamiento de la clase:** 28/07/2017  
**Primera fecha de valor liquidativo después de inactividad:** n.a.  
**Divisa:** EUR  
**Depositario:** BNP Paribas Securities Services S.C.A.  
**ISIN:** LU1373301990  
**Código Bloomberg:** GENELGX LX

### Valoración

**Patrimonio total:** 395,98 mil EUR  
**Valor Liquidativo:** 100,28 EUR  
**VL más alto en 1 año:** 100,51 EUR  
**VL más bajo en 1 año:** 99,20 EUR

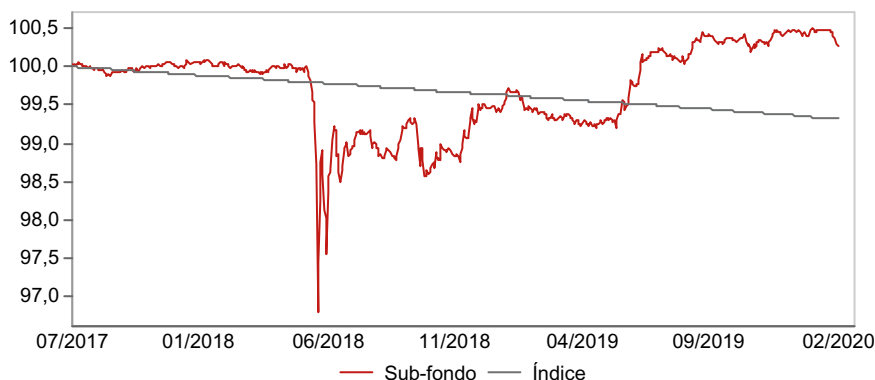
### Comisiones

**Comisión de suscripción:** max. 5%  
**Comisión de gestión:** 0,13%  
**Comisión de conversión:** max. 5%  
**Comisión de reembolso:** max. 1%  
**Comisión de éxito:** n.a.  
**Gastos corrientes:** 0,17% (31/12/2018)

### Detalles de negociación

**Hora límite:** D a las 13 horas (D es el día de la contratación)  
**Liquidación:** D+3  
**Valoración:** Diaria  
**Cálculo del VL:** D (VL al cierre del día)  
**Publicación del VL:** Día D+1

### Análisis de la rentabilidad



### Rentabilidades

	1 mes	3 meses	Año en curso	1 año	3 años	5 años	3 años anual.	5 años anual.
Sub-fondo	-0,18 %	-0,05 %	-0,20 %	0,88 %	-	-	-	-
Índice	-0,03 %	-0,08 %	-0,05 %	-0,28 %	-	-	-	-

	Desde el lanzamiento	2019	2018	2017	2016	2015
Sub-fondo	0,28 %	1,01 %	-0,57 %	-	-	-
Índice	-0,68 %	-0,27 %	-0,26 %	-	-	-

	Q04/2018-Q04/2019	Q04/2017-Q04/2018	Q04/2016-Q04/2017	Q04/2015-Q04/2016	Q04/2014-Q04/2015
Sub-fondo	1,01 %	-0,57 %	-	-	-
Índice	-0,27 %	-0,26 %	-	-	-

### Análisis de renta fija

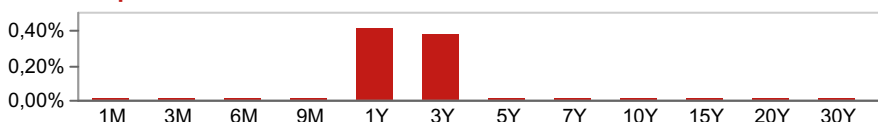
	Sub-fondo
Duración efectiva	0,83
Rendimiento al vencimiento	0,00
Spread ajustado por opciones	0,00
Delta (Sensibilidad a la renta variable)	-
Vencimiento medio ponderado	1,87
Calificación crediticia media (renta fija)	BBB
% Renta fija "No grado de inversión"	2,53

### Estadísticas

Desviación estándar anualizada*	0,70
Tracking error*	0,70
Ratio de Sharpe*	1,70
Ratio de información*	1,66
VaR (20 días, nivel de confianza del 99%)	0,20

\*a 1 año

### Duración tipos clave



### Características principales

- Fondo de corto plazo con el objetivo de generar una rentabilidad superior al índice Eonia
- Invierte principalmente en deuda pública de corto plazo denominada en euros
- Su enfoque de inversión es activo, el gestor puede marginalmente tomar apuestas de duración
- La duración de la cartera no puede exceder 1 año
- El vencimiento de los valores individuales debe ser menor de 3 años

# GENERALI INVESTMENTS SICAV

## Euro Short Term Bond

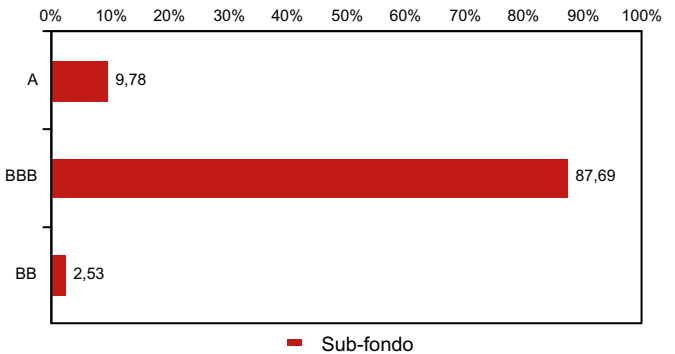


Ficha mensual a fecha de 29/02/2020 - Clase GX Acumulación

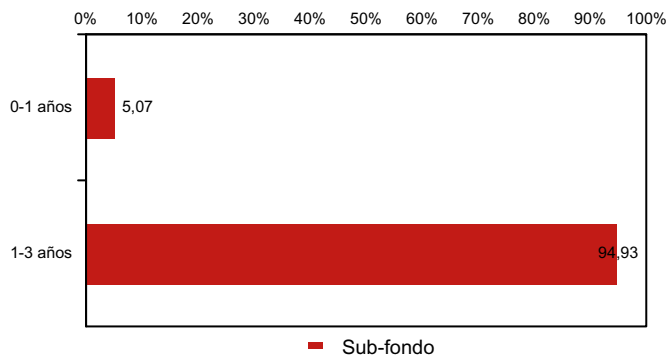
### Desglose por clase de activos

Clase de activos	Sub-fondo
Deuda pública	100,17 %
Liquidez	-0,17 %

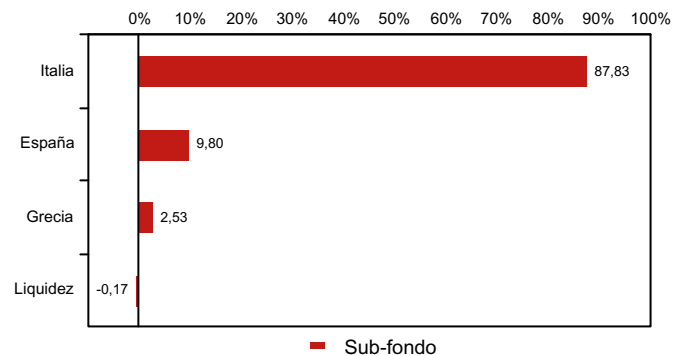
### Distribución por calificación



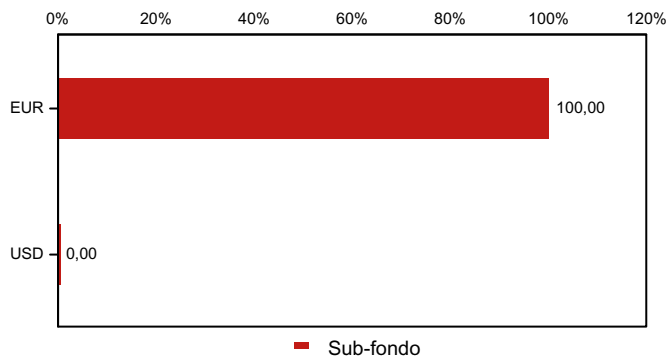
### Distribución por vencimientos



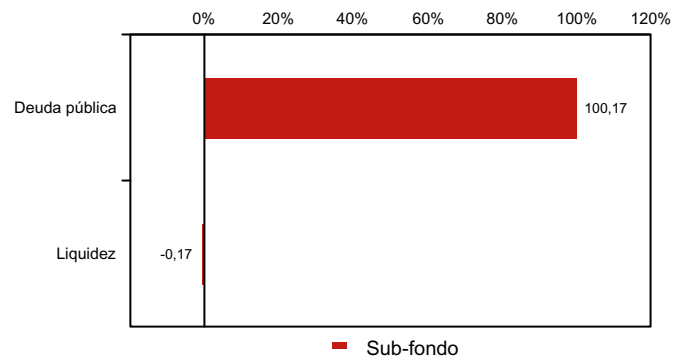
### Distribución geográfica



### Distribución por divisas



### Distribución por sectores



### 10 principales posiciones (ponderaciones absolutas)

Posición	Sector	Peso %	Calificación
Government Of Italy 0.1% 15-may-2022	Deuda pública	11,41	BBB
Government Of Italy 2.1% 15-sep-2021	Deuda pública	10,30	BBB
Government Of Spain 0.3% 30-nov-2021	Deuda pública	8,01	A-
Government Of Italy 0.35% 01-nov-2021	Deuda pública	7,66	BBB
Government Of Italy 2.3% 15-oct-2021	Deuda pública	6,89	BBB
Government Of Italy 1.2% 01-apr-2022	Deuda pública	6,52	BBB
Government Of Italy 0.0% 29-nov-2021	Deuda pública	6,33	BBB
Government Of Italy 5.0% 01-mar-2022	Deuda pública	5,70	BBB
Government Of Italy 2.15% 15-dic-2021	Deuda pública	5,29	BBB
Government Of Italy 1.45% 15-sep-2022	Deuda pública	5,28	BBB

[www.generali-investments.com](http://www.generali-investments.com)

Fuente: Generali Investments Partners S.p.A. Società di gestione del risparmio. El fondo que aquí se presenta es un subfondo de Generali Investments SICAV (sociedad de inversión calificando como una "sociedad de inversión de capital variable" con múltiples compartimentos bajo las leyes del Gran Ducado de Luxemburgo), gestionado por Generali Investments Partners S.p.A. Società di gestione del risparmio. La información contenida en este documento es sólo para información general sobre los productos y servicios proporcionados por Generali Investments Partners S.p.A. Società di gestione del risparmio. No constituye en ningún caso una oferta, recomendación o invitación a suscribir participaciones / acciones de organismos de inversión colectiva en valores mobiliarios ni una solicitud de una oferta de servicios de inversión. No está vinculado a ni está intentado de ser la base de cualquier contrato o compromiso. No se considerará como una recomendación explícita o implícita de la estrategia de inversión o como un consejo de inversión. Una suscripción de acciones sólo puede hacerse sobre la base de la información contenida en todos los documentos proporcionados por las normativas vigentes en cada momento, que se deben leer cuidadosamente por el cliente antes de tomar cualquier decisión de inversión. Generali Investments Partners S.p.A. Società di gestione del risparmio, actualizando periódicamente el contenido de este documento, no asumirá ninguna responsabilidad por los daños o pérdidas que puedan derivarse de un uso inadecuado de la información contenida en esta publicación o por defectos o omisiones en su contenido. El rendimiento pasado no es garantía de resultados futuros. Los cambios en los supuestos asumidos pueden tener un efecto sustancial en los resultados rescritos en el documento. No hay ninguna garantía con respecto a la correspondencia aproximada de las futuras "Rentabilidades con las Rentabilidades mencionadas anteriormente. Se recomienda leer el reglamento, disponible en nuestro sitio web [www.generali-investments.com](http://www.generali-investments.com). El cliente deberá leer atentamente el documento de información clave para los inversores (KIID), que debe ser entregado antes de suscribirse a las acciones, y el folleto, que están disponibles en nuestro sitio web ([www.generali-investments.com](http://www.generali-investments.com)) y en el sitio web de Generali Investments Luxembourg S.A. (empresa gestora de Generali Investments SICAV; [www.generali-investments.lu](http://www.generali-investments.lu)), y por los distribuidores. Si no hay activos invertidos en una clase de acciones durante un cierto período de tiempo ("período de inactividad"), la "Rentabilidad desde el lanzamiento" se entenderá como la "Rentabilidad calculada a partir de la primera fecha de cálculo del valor liquidativo después del período de inactividad". Generali Investments es parte del Grupo Generali, que se estableció en 1831 en Trieste como Assicurazioni Generali Austro-Italiane. Generali Investments es una marca comercial de Generali Investments Partners S.p.A. Società di gestione del risparmio.